

# ETWHA-Vereinsmeisterschaft 2006



Die Offene Vereinsmeisterschaft der ETWHA fand am 27. und 28. Mai in Kraftsolms (Hessen) statt.

Am Freitagabend, als die ersten Teilnehmer anreisen, bangten alle noch, ob das Turnier nicht buchstäblich ins Wasser fallen würde, da es wie aus Eimern regnete. Doch an beiden Turniertagen war das Wetter gnädig, es regnete immer erst nach der letzten Prüfung.



## Halter Stuten

ace	Horse	Rider
	Prides Priority	Simone Deuschle
	Miss Daisys Black D.	Veronica Kwasny
	Gypsy's Flash N Shake	Russel Keyser

Es wurden 13 verschiedenen Klassen ausgetragen, die von Sandra van den Hof und ihrer Assistentin Carolin Klaus gerichtet wurden.

## Halter Wallache

ace	Horse	Rider
	Madonna's Blue Diamond GT	Alice Busch
	Blue's Sawdust Kastanie	Denise Bader
	Jim Knopf	Patric Müller



## Halter Hengste

ace	Horse	Rider
	Loyal Label	Russel Keyser
	Pushing Midnights Shade	Ulrike Jugert



Roland Klaus und Oscar Aerdt betreuten die Ansage und den Computer, der alle Punkte und Platzierungen festhielt.

## Jugend Halterklasse

ace	Horse	Rider
	Genoveva's King	Kim Isabel Rolshausen
	Coin's Rising Star	Hannah Ruppert
	Wuzzy Lizzy's Moonbreaker	Nicole Hofmann

Am Samstagvormittag ging es mit den Halterklassen und Gangprüfungen los. Am Samstagnachmittag fand ein Orientierungsritt statt, bei dem die Reiter an verschiedenen Stationen ihr Wissen rund um Pferdehaltung und Erste Hilfe zum Einsatz bringen mussten, die





Gelassenheit der Pferde getestet wurde und außerdem Kommunikationsfähigkeit gefragt war. Am Sonntagmorgen ging es mit dem Trail weiter.

Im Anschluss fand erstmals auf einer ETWHA-Meisterschaft eine Dressur-/Rittigkeitsprüfung statt, bei der eine Dressuraufgabe nach Ansage geritten wurde und die Durchlässigkeit des Pferdes sowie die Zusammenarbeit von Pferd und Reiter im Mittelpunkt der Beurteilung stand.

Last but not least durfte natürlich die Wasserglasklasse nicht fehlen, bei der alle feucht-fröhlich dabei waren.



## 2-Gang

Place	Horse	Rider
1	Blue's Sawdust Kastanie	Denise Bader
2	Madonna's Blue Diamond GT	Alice Busch
3	Devas Black Dust	Melanie Fischer

## 3-Gang

Place	Horse	Rider
1	Jim Knopf	Patric Müller
2	Miss Daisys Black D.	Veronica Kwasny
3	Loyal Label	Russel Keyser



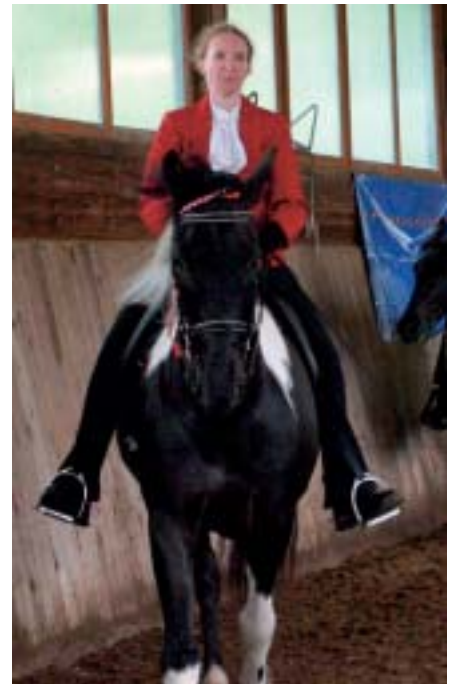
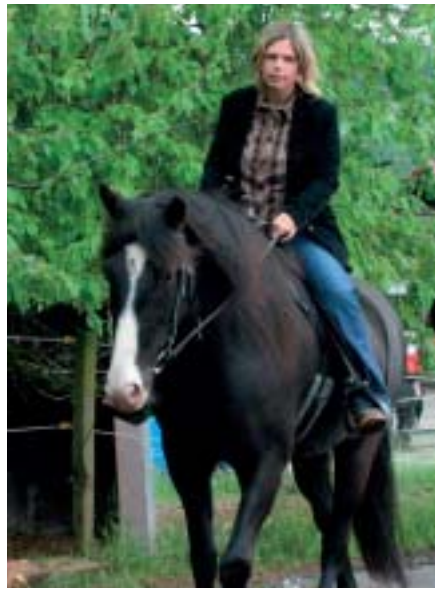
## Jugend Equitation

Place	Horse	Rider
1	Wuzzy Lizzy's Moonbreaker	Nicole Hofmann
2	Genoveva's King	Kim Isabel Rolshausen
3	Coin's Rising Star	Hannah Ruppert

## Orientierungsritt

lace	Horse	Rider
	Devas Black Dust	Diana Wallbott
	Wuzzy Lizzy's Moonbreaker	Lisa Klaus
	Jimmy Gray	Barbara Kleba-Knist





## Dressur

Place	Horse	Rider
1	Paints Majic Beau	Heike Leibnitz
2	Jim Knopf	Patric Müller
3	Miss Daisys Black D.	Veronica Kwasny



## Trail

Place	Horse	Rider
1	Miss Perfect Glory	Walter G. Heise
2	Jim Knopf	Patric Müller
3	Jim Knopf	Nicole Liebelt



## Wasserglasklasse

Place	Horse	Rider
1	Wuzzy Lizzy's Moonbreaker	Lisa Klaus
2	Miss Daisys Black D.	Veronica Kwasny
3	Madonna's Blue Diamond GT	Alice Busch

## Jugend Trail

Place	Horse	Rider
1	Coin's Rising Star	Hannah Ruppert
2	Genoveva's King	Kim Isabel Rolshausen
3	Wuzzy Lizzy's Moonbreaker	Nicole Hofmann



## Jugend Wasserglas

Place	Horse	Rider
1	Wuzzy Lizzy's Moonbreaker	Nicole Hofmann
2	Genoveva's King	Kim Isabel Rolshausen
3	Coin's Rising Star	Hannah Ruppert

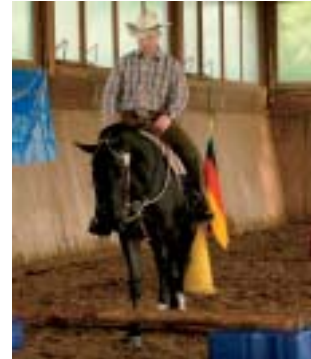


## ETWHA-Vereinsmeister

Place	Horse	Rider	Result
1	Miss Daisys Black D.	Veronica Kwasny	40
2	Jim Knopf	Patric Müller	39
3	Madonna's Blue Diamond GT	Alice Busch	38
4	Wuzzy Lizzy's Moonbreaker	Lisa Klaus	37
5	Miss Perfect Glory	Walter G. Heise	31
6	Paints Majic Beaux	Heike Leibnitz	30
7	Devas Black Dust	Melanie Fischer	28
8	Jimmy Gray	Barbara Kleba-Knist	23
9	Prides Priority	Simone Deuschle	20
10	Blue's Sawdust Kastanie	Denise Bader	17
11	Loyal Label	Russel Keyser	16
12	Dixies Proud Annie	Johannes Knist	14
13	Gypsy's Flash N Shake	Russel Keyser	11
14	Devas Black Dust	Diana Wallbott	9
15	Pushing Midnights Shade	Ulrike Jugert	8
16	Jim Knopf	Nicole Liebelt	7
17	Golden Secret Spirit	Ben Schmäling	5
18	Sioux	Silke Kohlmetz	5
19	Spotted Bead of Norman	Heike Rolshausen	4

## ETWHA-Jugend Vereinsmeister

Place	Horse	Rider	Result
1	Wuzzy Lizzy's Moonbreaker	Nicole Hofmann	34
1	Genoveva's King	Kim Isabel Rolshausen	33
3	Coin's Rising Star	Hannah Ruppert	31



Aus der Summe aller in den einzelnen Prüfungen erreichten Punkte errechnete sich nun der Gesamtsieger.

Vereinsmeisterin der ETWHA 2006 wurde Veronika Kwasny mit ihrer Stute „Miss Daisys Black D.“.

Jugend-Vereinsmeisterin 2006 wurde Nicole Hofmann mit „Wuzzy Lizzy's Moonbreaker“.

Herzlichen Glückwunsch allen Gewinnern! Vielen Dank allen Teilnehmern und Helfern!

Besonders danken wir den Sponsoren:

- Amends Mühle, Neukirchen für die Pokale
- Fischer Fassadengestaltung & Raumdesign, Brandoberndorf und Fahrschule Ulrich Riegel, Weilmünster, für die Schleifen
- Familie Jork, die eine große Auswahl an Preisen zur Verfügung stellte

Weitere Fotos kann man sich unter [www.etwha.de](http://www.etwha.de) anschauen, hier sind auch die kompletten Platzierungen der

einzelnen Prüfungen zu finden. Wer eine CD mit Bildern des Turniers bestellen möchte, findet die nötige Info dazu auf der Rückseite dieses Heftes.

Es war ein schönes Walker-Wochenende, und wir freuen uns schon auf die nächste Vereinsmeisterschaft!

**Text: Melanie Fischer**  
**Fotos: Isabelle Schuld,**  
**Diana Wallbott,**  
**Melanie Fischer**